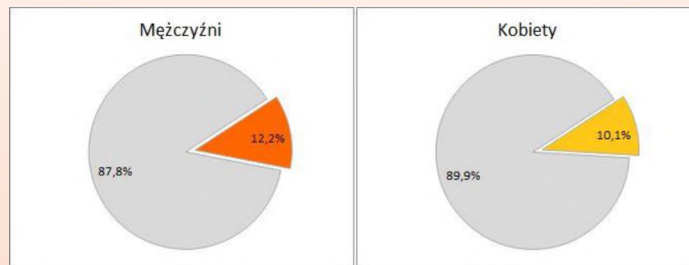


CZYNNIKI ZWIĘKSZAJĄCE RYZYKO WYSTĄPIENIA RAKA JELITA GRUBEGO

MAGDALENA POMYKALSKA, AGNIESZKA ZAPAŁA
SKN BIOCHEMIKÓW, KOLEGIUM NAUK MEDYCZNYCH



Nowotwory jelita grubego i odbytu są trzecim najczęściej występującym na świecie nowotworem u mężczyzn (660 000 przypadków, 10%) i drugim u kobiet (570 000 przypadków, 9%). Prawie 60% zachorowań występuje w krajach rozwiniętych.



Czynniki ryzyka zachorowania na raka jelita grubego:

- epidemiologiczne (np. wiek, brak ruchu)
- genetyczne (np. występowanie choroby w rodzinie)
- błędy dietetyczne (np. duża zawartość tłuszczów)
- mieszane (np. palenie papierosów, picie alkoholu)

Anatomicznie rak jelita grubego lokalizuje się: w odbytnicy (30–50%), esicy (15–20%), wstępnicy (14%), poprzecznicy (9%) i zstępnicy (6%); łącznie cała okrężnica przeważa nad odbytnicą.



Objawy:

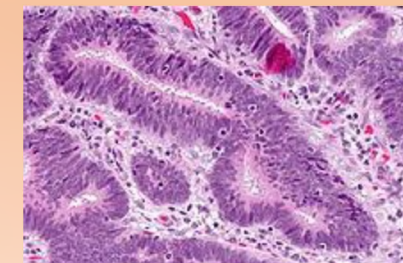
- obecność krwi w stolcu
- niezamierzona utrata wagi
- narastające bóle brzucha
- niedokrwistość

Jak zapobiegać wystąpieniu nowotworu?

- regularna aktywność fizyczna
- dieta bogata w warzywa i owoce
- odpowiednia ilość snu
- badania przesiewowe
- konsultacje lekarskie

Metody leczenia:

- chemioterapia
- radioterapia
- leczenie chirurgiczne
- leki biologiczne



Źródła

- [1] https://www.onkonet.pl/dp_npp_rakokreznicy.php#menu3,
- [2] <http://onkologia.org.pl/nowotwory-zlosliwe-jelita-grubego-c18-21/>