

„Ból głowy jako początek poważnej choroby - opis przypadku pacjenta z RCVS”



Neurologiczne Studenckie Koło Naukowe, Uniwersytet Rzeszowski, Kolegium Nauk Medycznych, al. Kopisto 2a, pokój 24a, 35-359 Rzeszów, Polska

Autorzy: Oskar Krawczyk, Daria Sieniawska, Julia Sieniawska, Witold Krzemiński, Kinga Polityńska
Opiekun pracy: dr Marcin Wiącek

Abstrakt: Wstęp:

RCVS czyli zespół odwracalnego skurczu naczyń mózgowych jest chorobą charakteryzującą się mocnym bólem głowy, ogniskowymi objawami neurologicznymi, a także drgawkami. Objawy wynikają najprawdopodobniej z przejściowych nieprawidłowości w naczyniach krwionośnych mózgu. Różne stany zagrażające życiu mają podobne objawy, dlatego konieczna jest diagnostyka różnicowa.

Cel:

Przedstawienie opisu przypadku pacjenta z zespołem odwracalnego skurczu naczyń mózgowych w przebiegu migreny.

Opis przypadku:

32-letni mężczyzna z sarkoidozą 4 lipca 2019 r. został przyjęty na OIOM po epizodzie nagłego zatrzymania krążenia z powodu migotania komór. Pacjenta zaintubowano w sedacji, wentylowano respiratorem. W wyniku leczenia osiągnięto poprawę i odstawiono sedację.

24 lipca 2019 r. podczas hospitalizacji w klinice kardiologicznej zaobserwowano trwający kilka godzin epizod zaburzeń mowy typu afazji i osłabienia prawej kończyny górnej. Wykonano tomografię komputerową i angio-TK głowy, ujawniając zmiany hipodensyjne i rozległe zwężenie naczyń. Po badaniu wystąpił ból głowy (z powodu afazji nie można było przeprowadzić wywiadu). Biorąc pod uwagę deficyty neurologiczne i wyniki angio-TK, podejrzewano izolowane pierwotne zapalenie naczyń ośrodkowego układu nerwowego (PACNS) i wprowadzono leczenie sterydami i immunosupresją. Po kilku tygodniach wykonano cyfrową angiografię subtrakcyjną (DSA), która wykazała prawidłowy układ naczyniowy mózgu. Stwierdzono następnie, że zwężenie było przemijające i najprawdopodobniej było wynikiem odwracalnego zespołu zwężenia naczyń mózgowych (RCVS) w przebiegu migreny z aurą.

Wnioski:

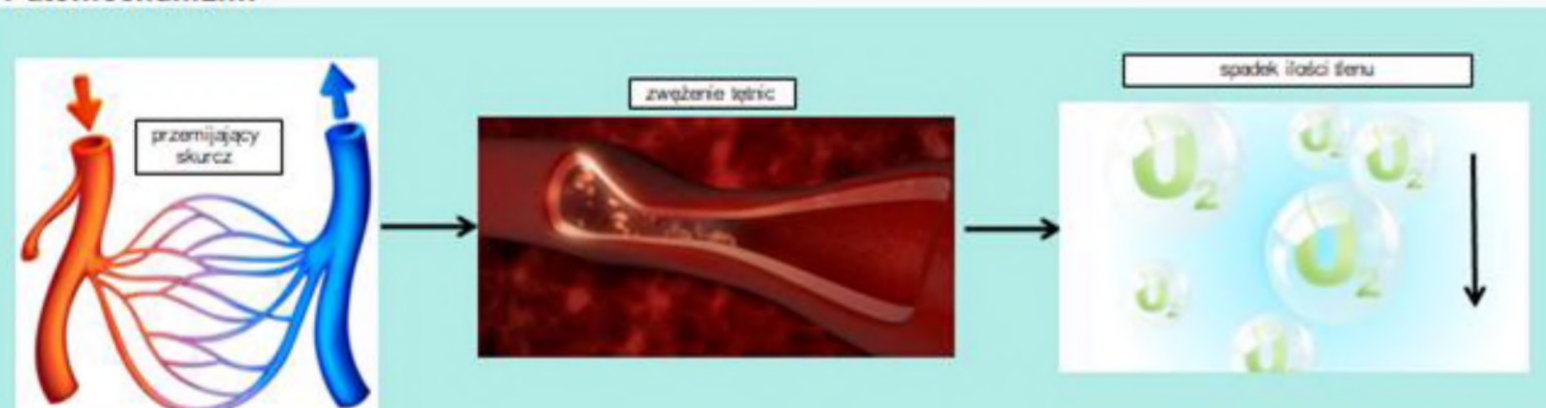
U opisanego pacjenta z powtarzającymi się rzadkimi epizodami migreny z aurą w trakcie jednego z epizodów zauważono pewne cechy zwężenia naczyń mózgowych w badaniach obrazowych. Zwężenie naczyń ustąpiło po kilku tygodniach - zasugerowano zespół odwracalnego skurczu naczyń mózgowych w przebiegu migreny i pozwoliło na przerwanie niepotrzebnej immunosupresji.

Słowa kluczowe: migrena, RCVS, sarkoidoza

Zespół odwracalnego zwężenia naczyń mózgowych (RCVS) - objawy:

- Ból głowy
- Drgawki
- Zaburzenia widzenia
- Afazja czuciowa
- Afazja ruchowa
- Niedowład połowiczny

Patomechanizm:



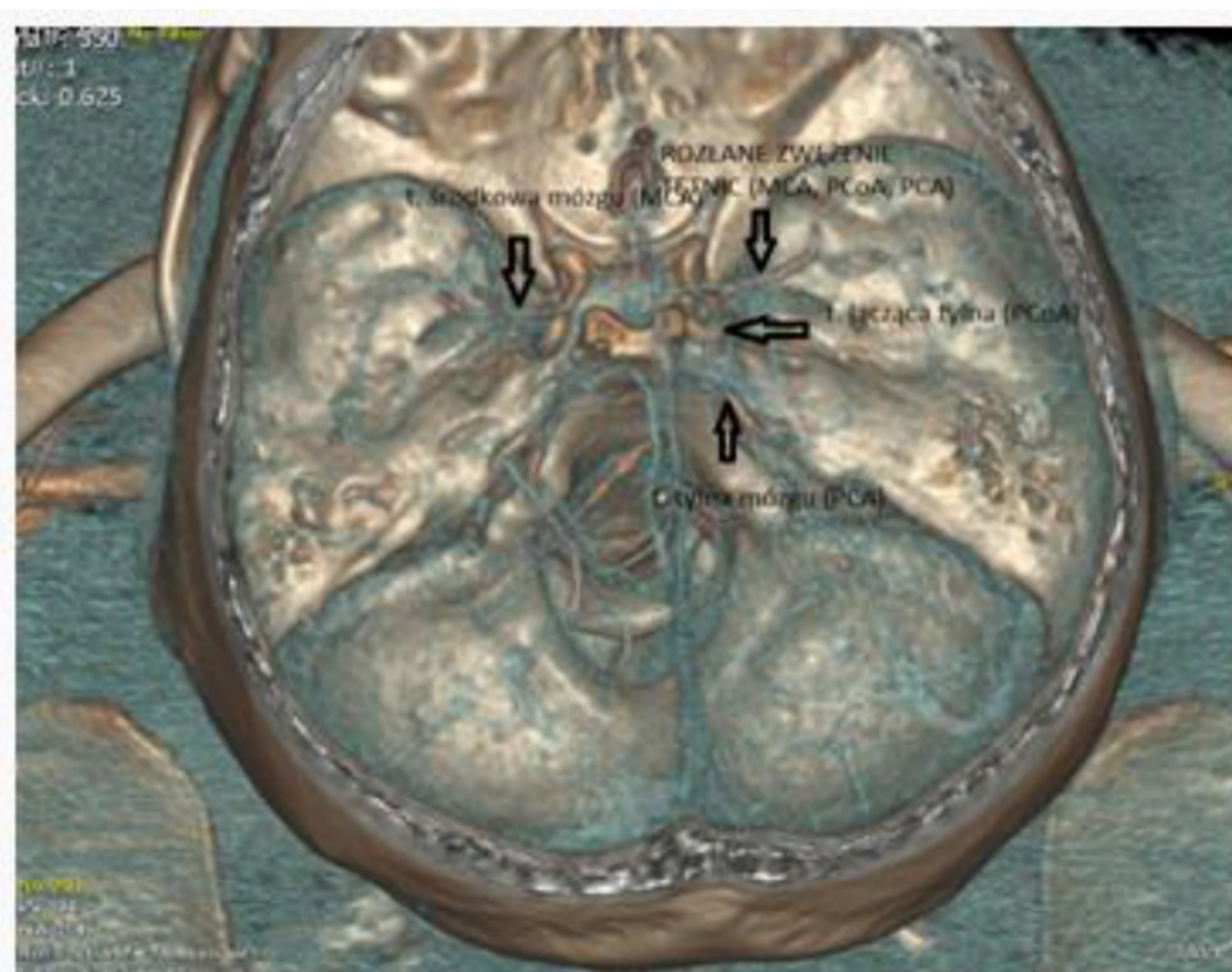
RCVS występuje, gdy przemijający skurcz naczyń krwionośnych powoduje zwężenie tętnic. Zmniejsza to przepływ krwi i dostarczenie tlenu do dotkniętego obszaru mózgu i nazywa się to zwężeniem naczyń mózgowych.

Ze względu na podobieństwo objawów do różnych stanów zagrażających życiu konieczna jest diagnostyka różnicowa.

Opis przypadku:

- 1) 4 lipca 2019 r. u 32-letniego mężczyzny z sarkoidozą wystąpił epizod nagłego zatrzymania akcji serca z powodu migotania komór
- 2) OIOM -sedacja i intubacja => poprawa => zatrzymanie sedacji
- 3) 24 lipca 2019 r. - trwający kilka godzin epizod zaburzeń mowy typu afazji i osłabienia prawej kończyny górnej
- 4) udar lewej półkuli mózgu?
- 5) TK i angio-TK => zmiany hipodensyjne i rozległe zwężenie naczyń
- 6) deficyty neurologiczne + wyniki angio-TK => izolowane pierwotne zapalenie naczyń ośrodkowego układu nerwowego (PACNS)?
- 7) sterydy + immunosupresja
- 8) RM głowy - bez znaczących nieprawidłowości
- 9) cyfrowa angiografia subtrakcyjna (DSA) - prawidłowe unaczynienie mózgowie
- 10) => przemijające zwężenie

Wniosek: Zespół odwracalnego zwężenia naczyń mózgowych (RCVS) w przebiegu migreny z aurą



Tomografia komputerowa naczyń krwionośnych uwiidocznia zwężenie naczyń krwionośnych w wielu miejscach.

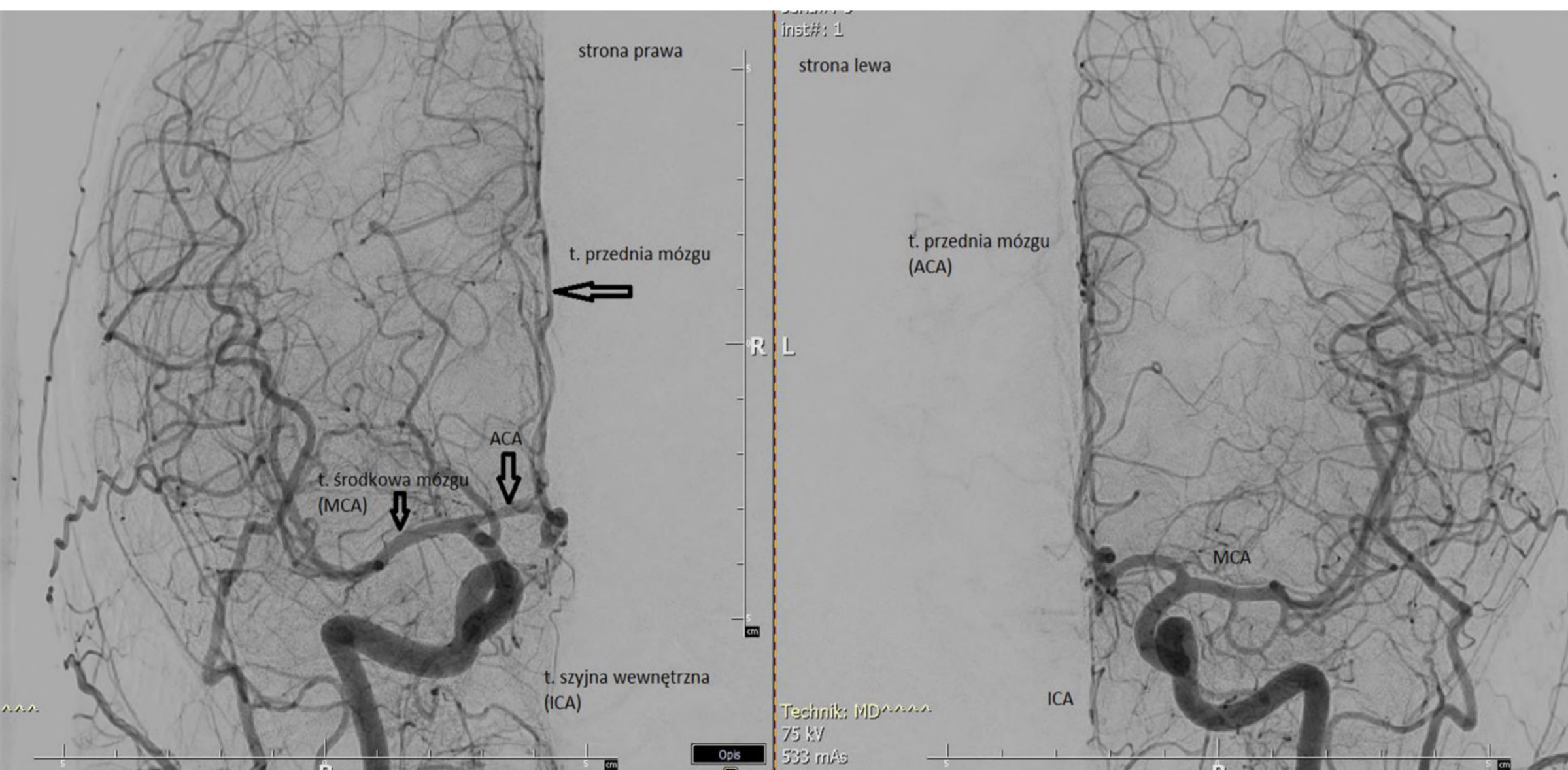
Tętnice objęte zwężeniem to:
-tętnica tylna lewa mózgu
-tętnica środkowa prawa mózgu
-tętnica środkowa lewa mózgu
-tętnica łącząca tylna lewa

Badanie wykonano metodą Seldingera z nakłucia prawej tętnicy udowej wspólnej.

Zacewnikowano obie tętnice szyjne wspólne i obie tętnice kręgowie.

Podano kontrast niejonowy (Visipaque).

Dodatkowo wykonano badanie metodą angiografii rotacyjnej i sporządzono rekonstrukcje przestrzenne.



Cyfrowa angiografia subtrakcyjna (DSA) - prawidłowe unaczynienie mózgowie.

Wnioski:

Objawy kliniczne sugerujące udar mózgu (np. afazja i osłabienia prawej kończyny górnej) zwłaszcza pojawiające się u młodych osób wymagają uważnej diagnostyki.

U przedstawionego pacjenta z nawracającymi rzadkimi epizodami migreny z aurą podczas jednego z epizodów odnotowano pewne cechy zwężenia naczyń mózgowych w badaniach obrazowych.

Został błędnie zdiagnozowany i potraktowany jako PACNS.

Ustanie zwężenia naczyń po kilku tygodniach sugerowało rozpoznanie RCVS w przebiegu migreny i pozwoliło na przerwanie niepotrzebnej immunosupresji.

Źródła:

1. „Fatal reversible cerebral vasoconstriction syndrome: A systematic review of case series and case reports” María Valencia-Mendoza, Natalia Ramirez-Rodriguez, Nicole Vargas-Avila, Angélica Peña-Ortiz, María Corzo-Villamizar, Laura Serna-Ramírez, Lina Góez-Mogollón, Carlos Martínez-Rubio, Hernán F Bayona-Ortiz, 4 August 2019
2. „Reversible Cerebral Vasoconstriction Syndrome” <https://my.clevelandclinic.org/health/diseases/16158-reversible-cerebral-vasoconstriction-syndrome>
3. „Reversible Cerebral Vasoconstriction Syndrome (RCVS)” <https://www.cedars-sinai.edu/Patients/Health-Conditions/Reversible-Cerebral-Vasoconstriction-Syndrome-RCVS.aspx>